

Fakten

- + Jede Insel bietet Platz für drei GVE
- + Die **Liegeinsel** entspricht dem Schweizerischen Tierschutzgesetz und wurde eidgenössisch bewilligt (BLV)
- + Die gesamte Fläche wird als begehbar berechnet
- + Der Stallumbau mit **Liegeinseln** kann kostengünstig realisiert werden
- + Das System **Liegeinsel** kann den räumlichen Gegebenheiten angepasst werden und eignet sich gut für den Eigenbau
- + Bestehende Entmistungsanlagen können integriert werden

Vorteile

- + Das Laufstallsystem **Liegeinsel** kommt den natürlichen Bedürfnissen der Kuh entgegen und eignet sich besonders auch für horntragende Kühe
- + Die Kuh genießt gleichzeitig Übersicht und Schutz
- + Geringer Mistanfall in den Boxen, da die **Liegeinseln** normalerweise nur in Ruhezeiten benutzt werden
- + In Unruhemomenten (z.B. Brünstigkeit, neues Tier im Stall, etc.) dienen die Inseln als Auswegmöglichkeit
- + Mit Bedachung kann die **Liegeinsel** auch im Aussenbereich eingesetzt werden

Informationen, Beratung

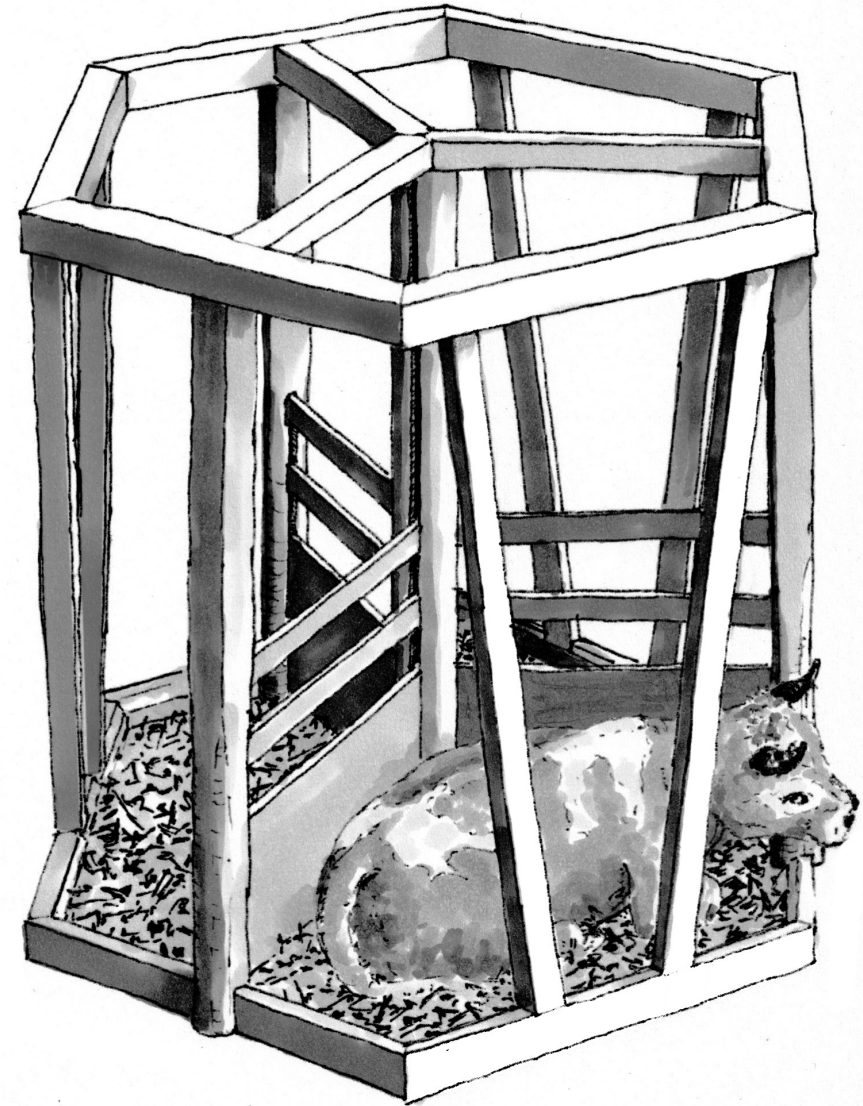
+ www.tierschutz.com/publikationen/nutztiere/

+ Antonia Durrer

++41 79 501 29 35

antoniadurrer@bluewin.ch

Die Liegeinsel



Das neue
Laufstallsystem

Hintergrund

Obwohl die Kuh ein Steppentier ist, lässt sie sich gerne im Wald oder im Gehölz nieder. Dort findet sie Schutz und Geborgenheit für das Wiederkäuen oder für Ruhepausen.



Hirtenkinder im Wald mit Kühen und Schafen

Friedrich Voltz, um 1870

Bei sozialen Konflikten bieten Bäume und Sträucher der Kuh natürliche Möglichkeiten sich zurückzuziehen und Angriffen auszuweichen.

Aus dieser Erkenntnis wurde das Stallsystem **Liegeinsel** entwickelt. Die Kuh soll auch im Stall Rückzugsmöglichkeiten haben. Wenn sie von anderen Tieren bedrängt wird, soll sie nicht in eine Ecke gedrängt werden können, sondern vielfältige Ausweichmöglichkeiten zur Verfügung haben.

Die Kuh braucht nicht in erster Linie viel freien Platz um einer Kontrahentin ausweichen zu können. Analog zu den Bäumen im Wald dienen ihr die Stalleinbauten als Dickicht und Ruheplatz..

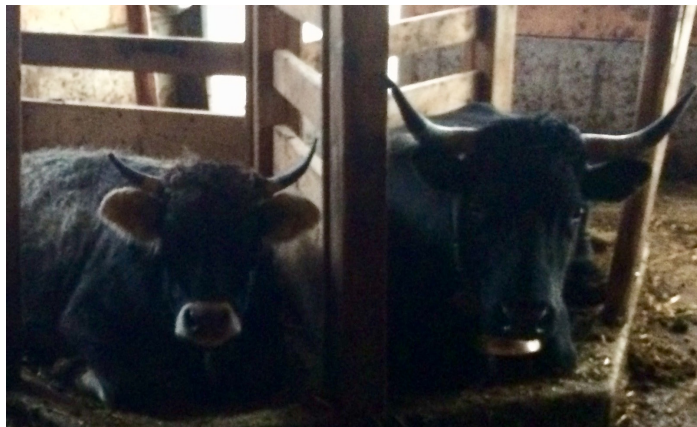
Liegeinsel

Die **Liegeinsel** ist auf einer sechseckigen Grundform aufgebaut. Drei Trennwände gliedern das Sechseck in drei Liegeboxen. Die Trennwände sind im unteren Teil geschlossen. Im oberen Bereich lassen Zwischenräume einen eingeschränkten Durchblick zu.



Foto Paul Küchler

Jede Liegebox ist auf der Aussenseite durch zwei schräg aufragende Latten zusätzlich begrenzt. Diese bieten Schutz und lassen einen dritten Fluchtweg offen, wenn die Kuh von vorne und hinten bedrängt wird. Dadurch eignet sich das Stallsystem **Liegeinsel** besonders gut für Herden mit behornten Kühen.



Die sechseckige Form der **Liegeinsel** ermöglicht eine vielfältige und platzsparende Einrichtung von bestehenden und neugebauten Ställen. Dabei werden auch die Liegeboxen als begehbare Flächen angerechnet.

Ausbaumöglichkeit

- + Für die Mutterkuhhaltung kann ein Insel auch nur für Kälber begehbar gemacht werden
- + Damit Kuh und Kalb in der gleichen Liegebox Platz finden lässt sich die Grösse der **Liegeinsel** anpassen

Entwicklerin

Antonia Durrer Eggstrasse 8

CH-6066 St. Niklausen OW

++41 79 501 29 35 antoniadurrer@bluewin.ch

